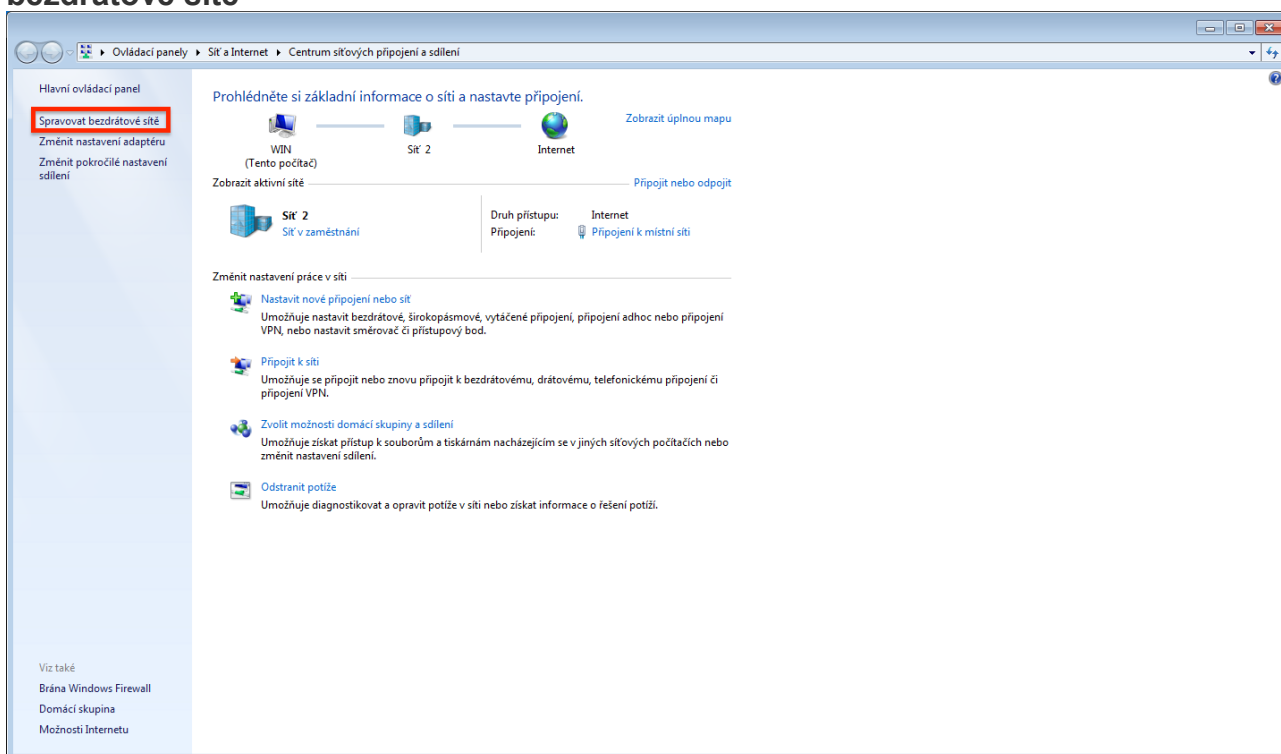
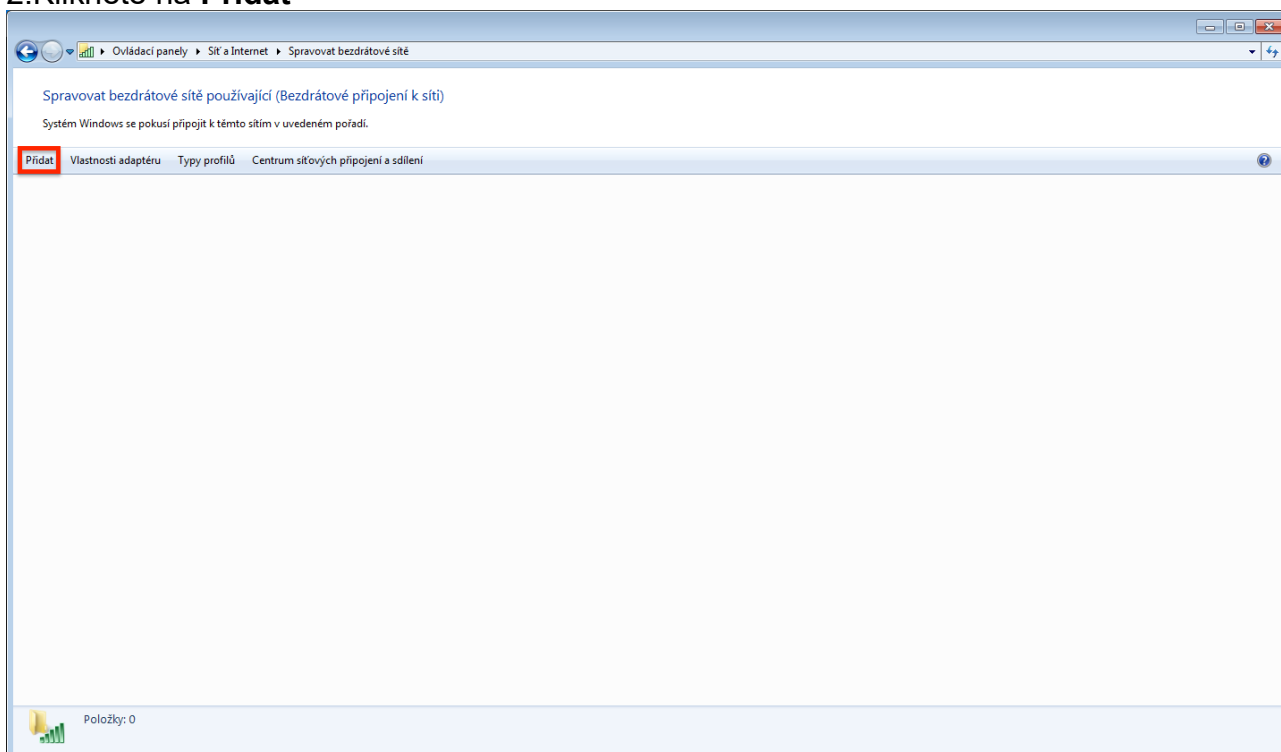


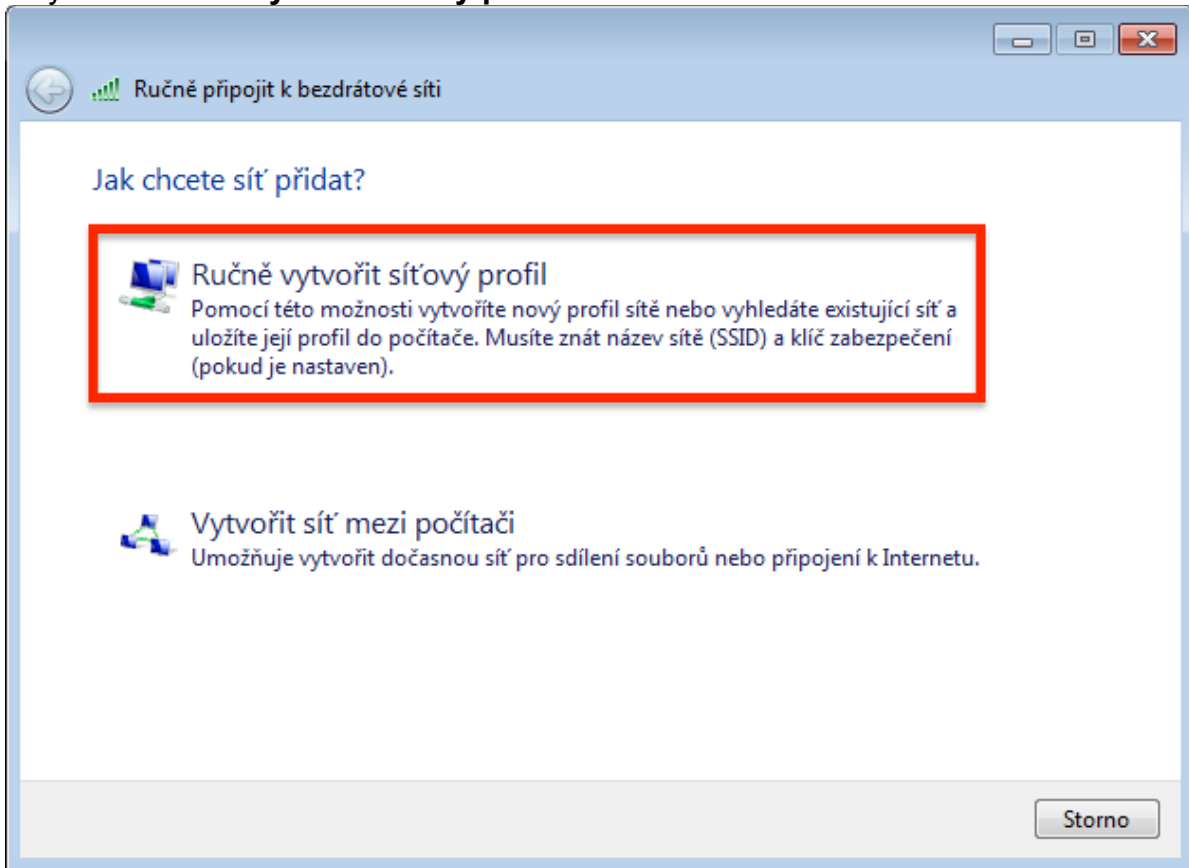
1. V **Centru síťových připojení a sdílení** (naleznete v **Ovládacích panelech**, nebo kliknutím pravým tlačítkem myši na **ikonku počítače v liště**) klikněte na **Spravovat bezdrátové sítě**



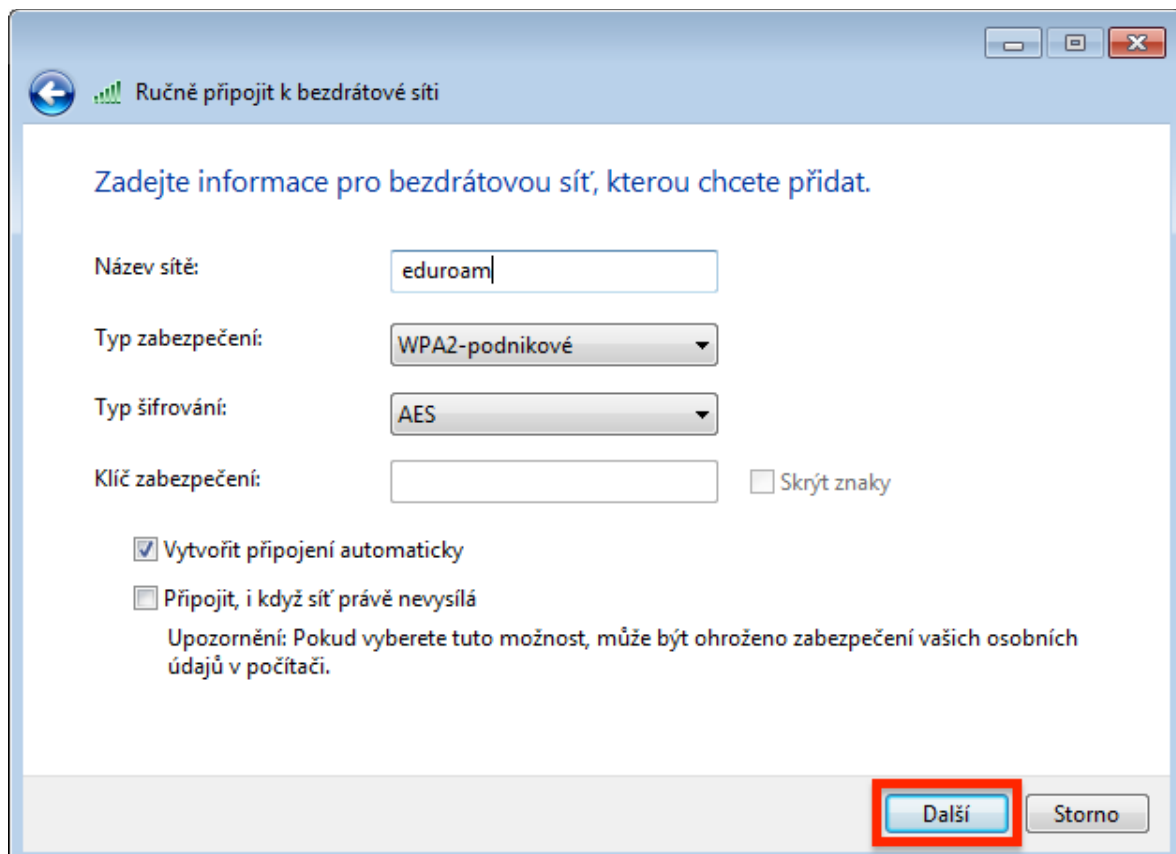
2. Klikněte na **Přidat**



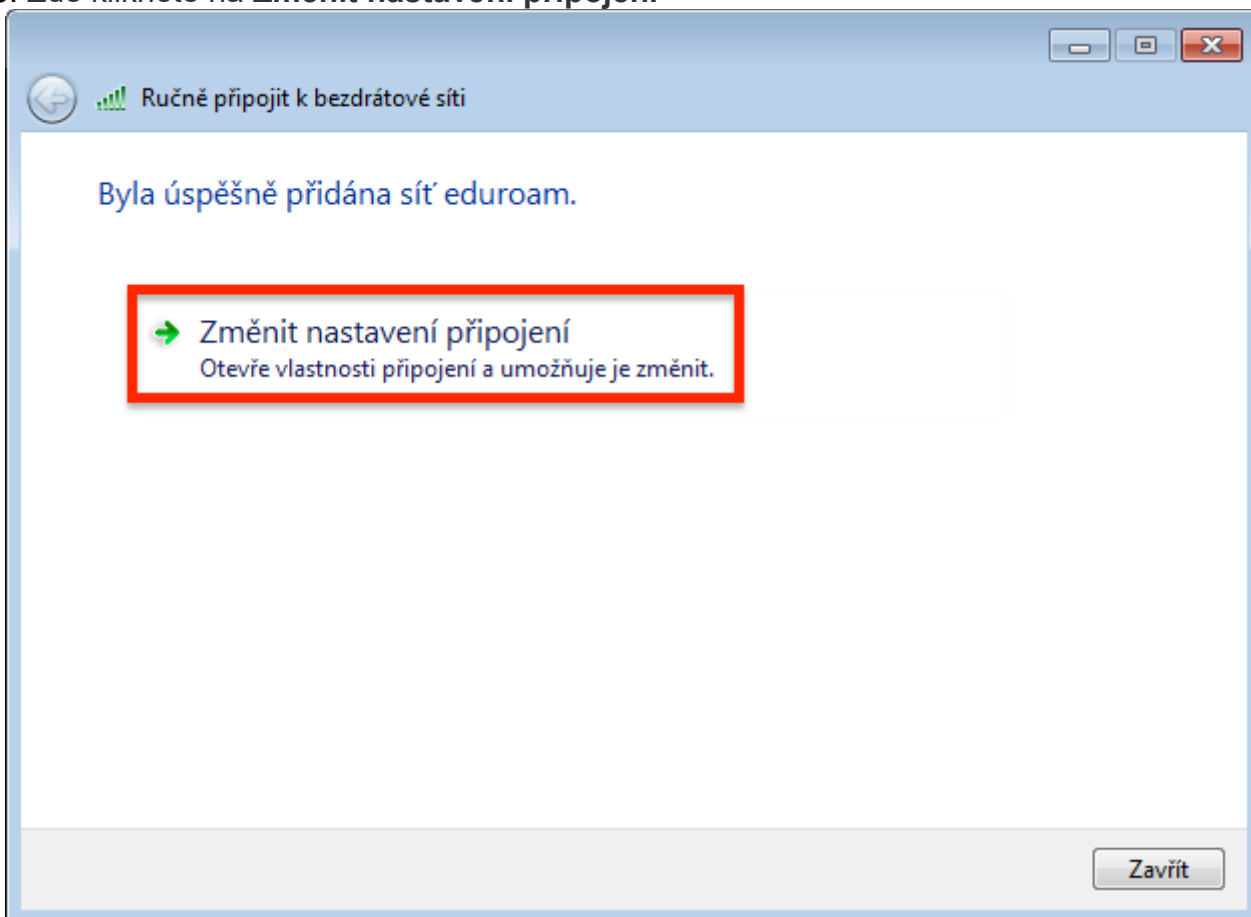
3. Vyberte **Ručně vytvořit síťový profil**



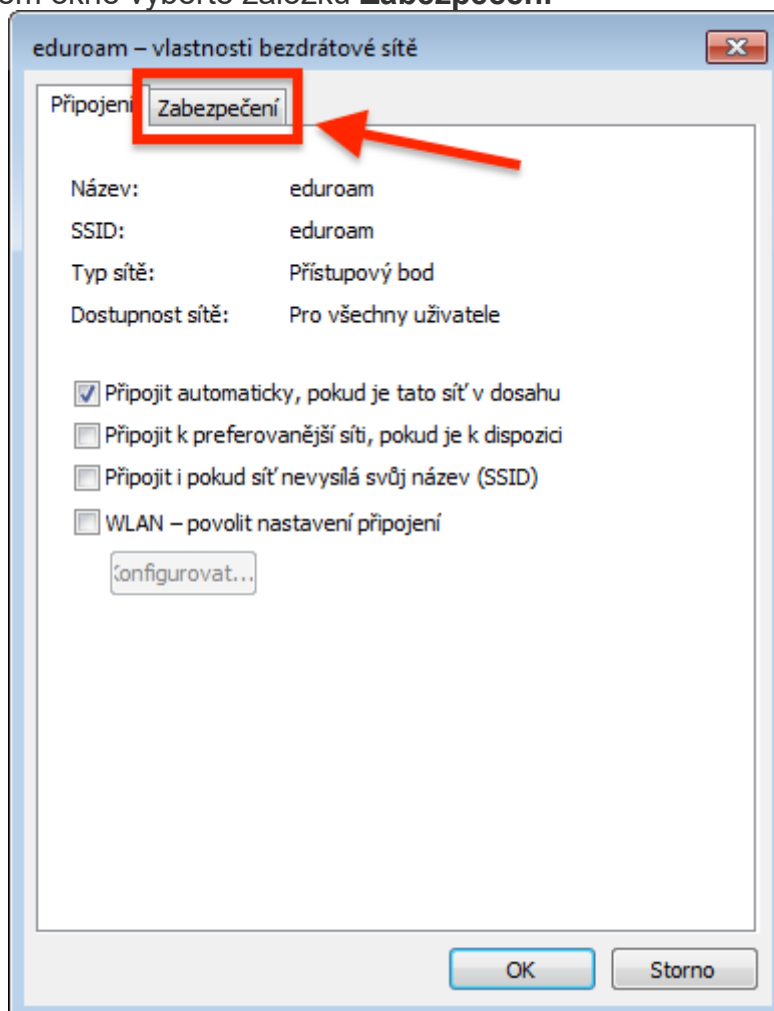
4. Vyplňte název sítě **eduroam** a typ zabezpečení na **WPA2-podnikové** a klikněte na **další**



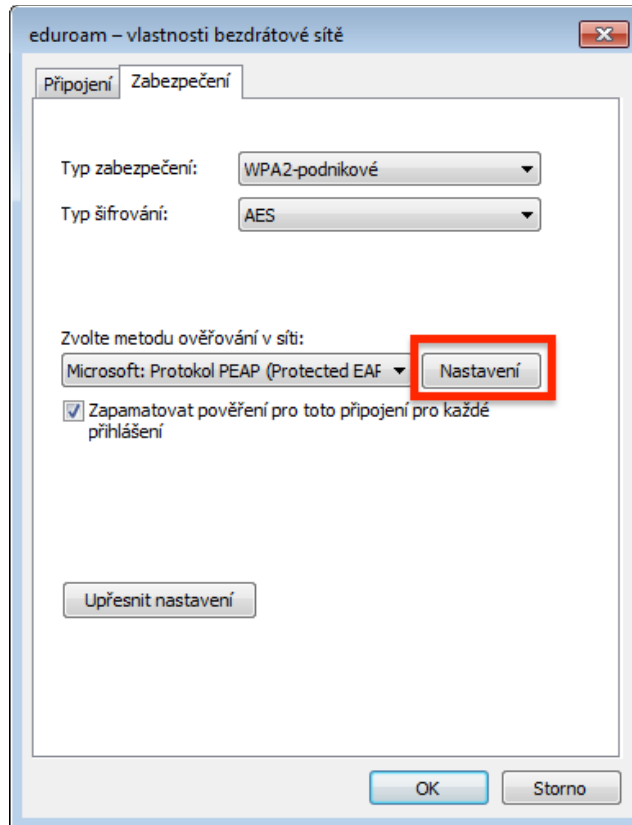
5. Zde klikněte na **Změnit nastavení připojení**



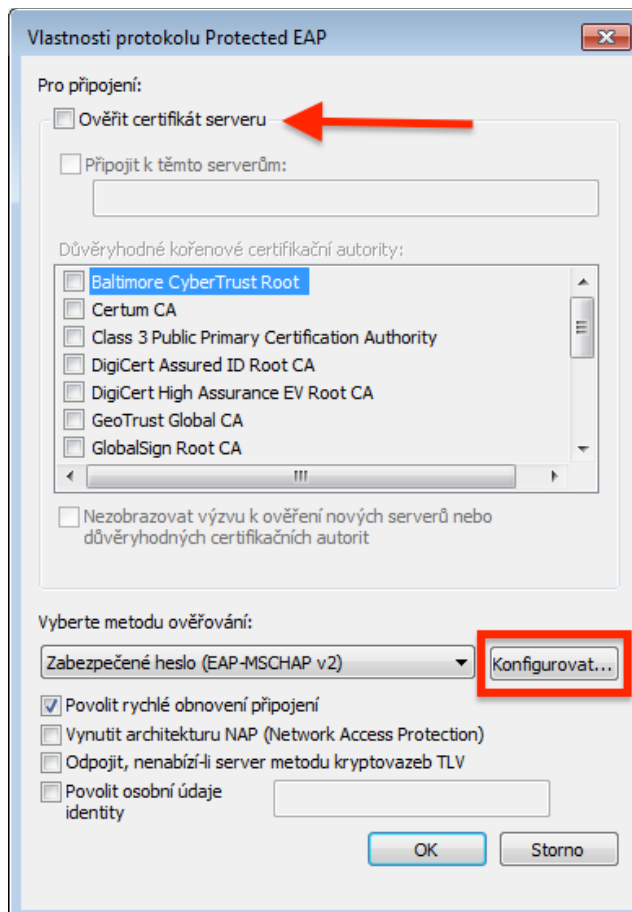
6. V nově otevřeném okně vyberte záložku **Zabezpečení**



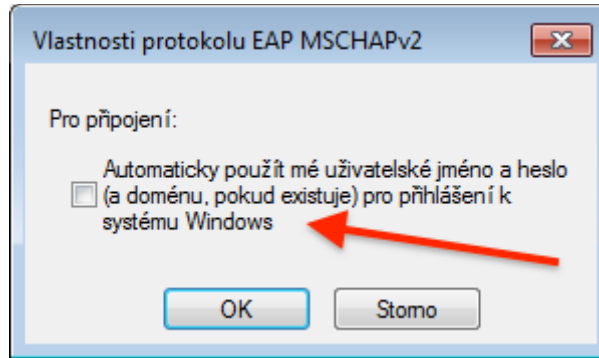
7. Zde klikněte na **Nastavení**



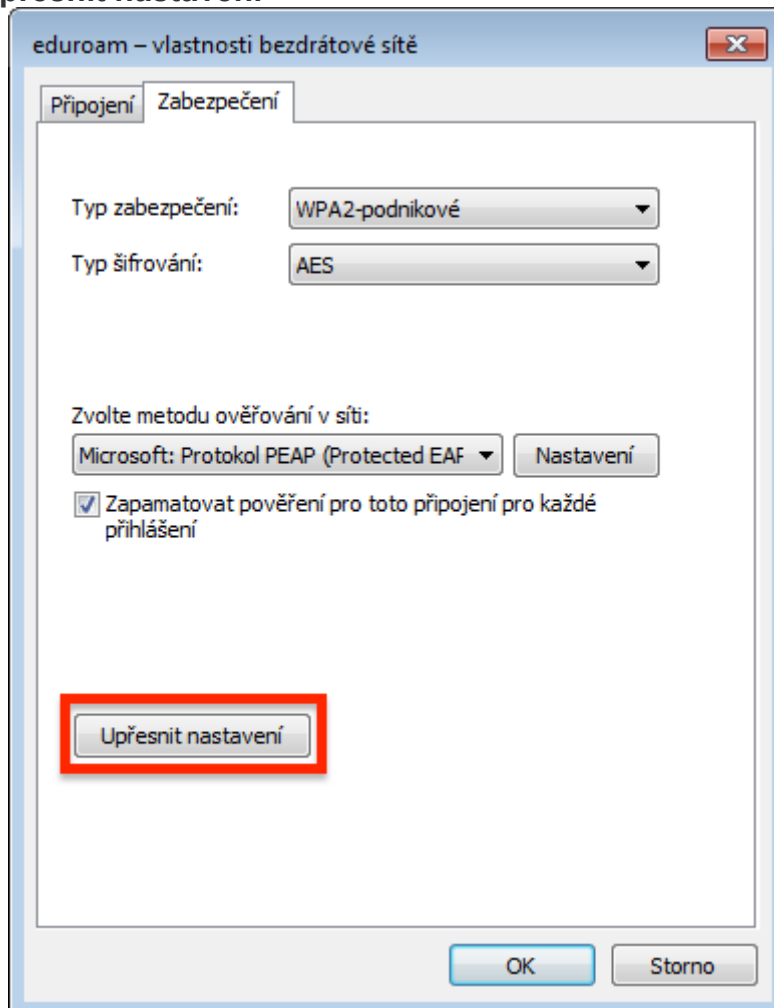
8. V nově otevřeném okně odškrtněte možnost **Ověřit certifikát serveru** a klikněte na **Konfigurovat**



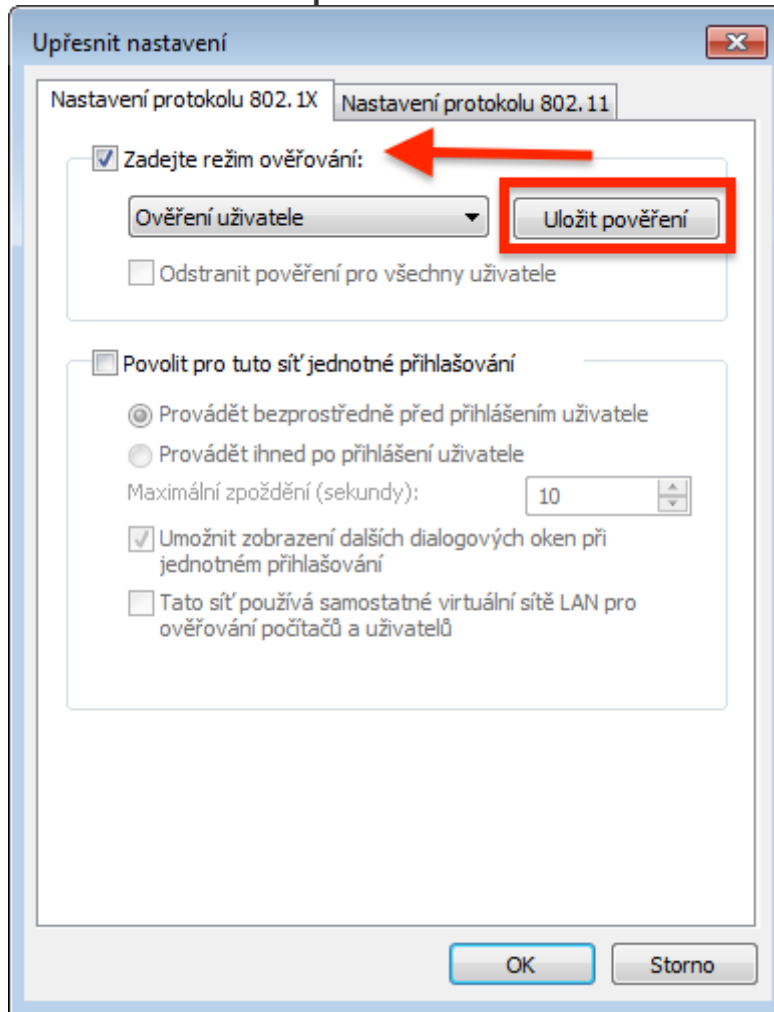
9. V tomto okně odškrtněte možnost **Automaticky použít ...** a klikněte na **OK** a **OK** v předchozím okně



10. Klikněte na **Upřesnit nastavení**



11. V nově zobrazeném okně zaškrtněte **Zadejte režim ověřování**, z menu vyberte **Ověření uživatele** a klikněte na **Uložit pověření**



12. Zde vyplňte své **přihlašovací údaje do sítě eduroam** a zavřete všechna okna kliknutím na **OK**

